

UCRETE®

UCRETE®

's Werelds sterkste vloer



 **BASF**

The Chemical Company

Inhoud

- 4 Slipvastheid
- 6 Temperatuurbestendigheid
- 8 Chemische weerstand
- 10 Reiniging en hygiëne
- 12 Antistatische vloeren
- 14 Productkeuze



UCRETE® Industrievloeren

UCRETE® industrievloeren is een uniek assortiment van producten met verschillende oppervlaktestructuren en technische eigenschappen. Deze systemen zijn uitzonderlijk bestand tegen agressieve chemicaliën, zware impact en thermische schokken.

UCRETE® industrievloeren garanderen een korte uitvoeringsperiode, daar duurzame hechting op verse (vochtige) betonvloeren mogelijk is.

Duizenden tevreden plaatselijke en multinationale klanten in landen op alle continenten en in alle industrietakken bewijzen al meer dan 30 jaar lang dat UCRETE® duurzame, probleemloze en dus voordelige vloerbescherming in de meest veel-eisende omgevingen biedt. UCRETE® is zonder enige twijfel het ideale vloersysteem voor kritische eindgebruikers, bestekschrijvers en aannemers over de hele wereld.

Onze knowhow in duurzame vloeren en vloerafwerkingen die aan hoge gebruikseisen voldoen, steunt op vele jaren ervaring. De deskundigheid die we hebben verworven uit talloze projecten over de hele wereld helpt ons bij onze voortdurende investering in onderzoek en ontwikkeling naar vernieuwende producten om aan de wensen van onze klanten te voldoen. Al onze systemen worden geplaatst door ervaren gespecialiseerde vloerleggers om een blijvende kwaliteit te garanderen.

Door onze samenwerking met andere

partners leveren we niet alleen producten, maar ook volledige systemen en diensten. Dit geeft u de garantie dat u werkt met een partner die uw behoeften wil kennen en begrijpen en die volgens een complete benadering op zoek gaat naar een aan uw eisen aangepaste oplossing op maat.

Onze UCRETE® productieverstagingen produceren volgens het ISO 14001 milieu management systeem en volgens het ISO 9001 kwaliteitsmanagement systeem.

Alle materialen worden vervaardigd volgens onafhankelijk gecontroleerde ISO 9001:2000 kwaliteitssystemen.

UCRETE® industriële vloersystemen worden getest en zijn conform aan de relevante CE standaarden.

Voor uw lokale verdeler kijk op:
www.ucrete.basf.com

Voedselbereiding

Commerciële grootkeukens voor instellingen, ziekenhuis- en gevangeniskeukens, fastfood, luchtvaartcatering, kant-en-klaarmaaltijden

Voedselverwerking

Zuivelbedrijven, bakkerijen, vleesverwerking, visverwerkende bedrijven, sauzen en salades, diepvries, groentebewerking en conserven

Drankindustrie

Brouwerijen, distilleerderijen, frisdranken, vruchtensappen, mineraalwater, botteling

Farmaceutische bedrijven

Primaire en secundaire productie, onderzoek, clean rooms, proeffabrieken

Chemische industrie

Laad-, los- en overslagplaatsen, opvangreservoirs, opslagplaatsen

Technische industrie

Werkplaatsen, walsen, werkruimtes met hoge mechanische slag- en stootbelasting, distributieruimtes met hoge belastingen

...en alle omgevingen met natte procédés

Slijtvaste vloeren voor natte procédés

In omgevingen met natte procédés is een aangepast profiel van het vloeroppervlak van essentieel belang voor een veilige en efficiënte werkomgeving.

UCRETE® industrievloeren bieden een reeks oppervlakteprofielen van gladde en terrazzo-systemen tot uiterst gestructureerde vloer-afwerkingen.

In omgevingen met natte procédés worden vloeren vaak onder helling gelegd, zodat water en vloeistoffen kunnen wegvloeien. Deze vloeren hebben vaak voldoende afschot hebben vaak voldoende afschot nodig met een goed oppervlakteprofiel voor de veiligheid.

Waar werknemers vaten, karretjes enz. voortduwen over complexe hellende vloeren en moeten voorkomen dat ze naar beneden rollen, bestaat een gevaar voor overbelasting en uitglijden, struikelen en vallen. Vlakke vloeren zijn in het algemeen veiliger.

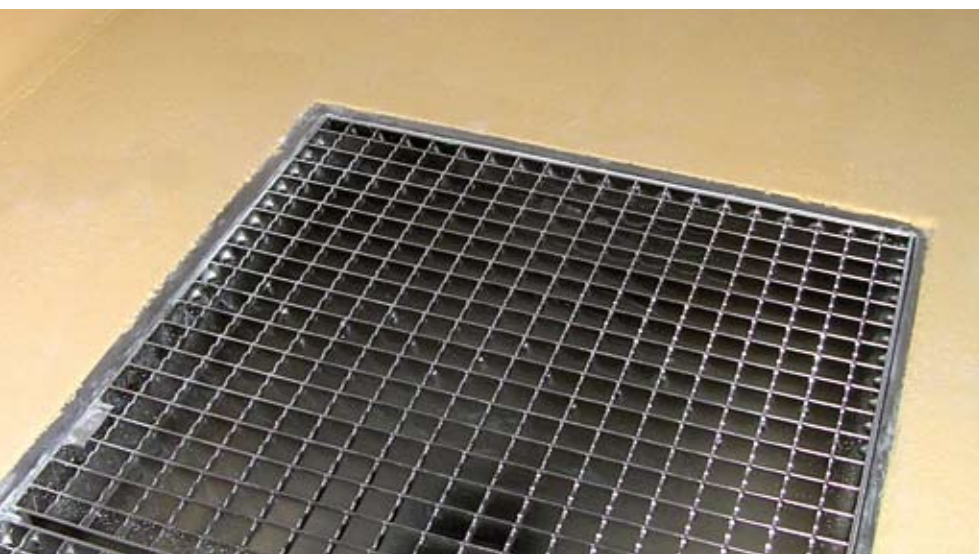
EN 13036-4 slingerproef

Wrijvingscoëfficiënt met 4S rubber

-24	groot slipgevaar
25-35	gemiddeld slipgevaar
36-	beperkt slipgevaar

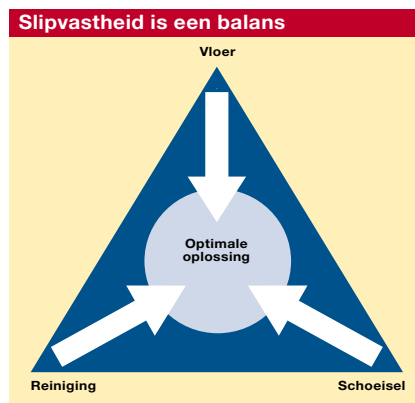
Resultaten voor natte vloeren

UCRETE MF	35
UCRETE TZ	35-40
UCRETE HPQ (EP)	36-40
UCRETE HPQ (PU)	36-45
UCRETE MT	40-45
UCRETE HF100RT	40-45
UCRETE UD200	40-45
UCRETE DP10	45-50
UCRETE DP20	45-55
UCRETE DP30	50-60
UCRETE UD200SR	50-60



Een compromis tussen een goede reinigbaarheid en slipvastheid is noodzakelijk. Gladde vloeren kunnen meer schoonmaakbeurten nodig hebben, terwijl ruwe vloeren grondiger moeten worden gereinigd.

Om het gevaar voor uitglijden, struikelen en vallen zo veel mogelijk te beperken is een allesomvattende benadering nodig. Technische oplossingen of aangepaste werkmethoden en procedures kunnen nodig zijn, evenals een correcte reiniging en het juiste schoeisel.



Conform DIN 51130

UCRETE MF	R10
UCRETE HF100RT	R10/R11*
UCRETE UD200	R11
UCRETE DP10	R11/R12*
UCRETE HPQ	R11/R12*
UCRETE DP20	R12/R13*
UCRETE UD200SR	R12/R13*
UCRETE DP30	R13 V8/10*

* afhankelijk van de specificatie
 De Duitse standaard DIN 51130 meet de ruimte tussen de textuur van de vloer (hoe minder ruimte, hoe gladder de vloer) en geeft een "V"-waarde van V4 tot V10. Door deze ruimte in de oppervlaktestructuur kan de vloeistoffilm tussen de schoenzool en de vloer er worden uitgedrukt. DIN 51130 meet eveneens de slipweerstand van een oppervlak in helling, de hoek van de vloer waarbij iemand uitglijdt wordt gemeten en weergegeven als een "R"-waarde van 10 tot 13. R13 geeft de hoogste slipweerstand aan waarbij de hoek van de vloer meer dan 35° is.

Temperatuurbestendige vloeren



De unieke UCRETE® zwaar belastbare polyurethaanhars-cementsystemen kunnen tot een temperatuur van meer dan 130°C worden belast, terwijl overige kunst-harsvloeren reeds verweken bij een temperatuur van 50°C-60°C. In combinatie met de grote veerkracht van UCRETE® vloeren zijn deze vloeren daardoor bestand tegen hoge temperaturen en extreme thermische schokken. UCRETE® industrievloeren zijn bestand tegen geregelde afvoer van kokend water. Het spreekt voor zich dat in omgevingen die onderhevig zijn aan extreme thermische schokken een goed ontworpen ondergrond vereist is. Vooral met de mogelijk grote thermische bewegingen van de ondergrond moet rekening worden gehouden.





UCRETE® industrievloeren bestaan uit een reeks vloer-afwerkingen beschikbaar in vier verschillende dikten: vloeren van 4 mm die algemeen bruikbaar zijn tot 60°C, tot een dikte van 12 mm voor extreme gebruiksomstandigheden met sporadisch contact met vloeistoffen tot 150°C.

De toenemende laagdikte beschermt het hechtvlak tegen de enorme spanningen van extreme thermische schokken. Het hechtvlak onder een UCRETE® vloer van 9 mm bereikt binnen 2 minuten een temperatuur van 70°C wanneer kokend water op het oppervlak terechtkomt.

Als slechts een klein volume vloeistof wordt gemorst, is de kans op beschadiging gering. Zo wordt een vloer van 4 mm bijvoorbeeld niet beschadigd als een kop koffie van 90°C wordt gemorst, maar hoogst waarschijnlijk wel als 1000 liter vloeistof van 90°C wordt uitgestort.

Dikte specificaties

4 mm

volledige weerstand tot 60 °C
UCRETE RG, MF, MT, DP, HPQ (PU & EP)

6 mm

volledige weerstand tot 70 °C en lichte stoomreiniging
UCRETE RG, MT, DP, UD200, HPQ (PU), UD200SR

9 mm

volledige weerstand tot 120 °C en volledige stoomreiniging
UCRETE DP, UD200, TZ, HF100RT, UD200SR, UCRETE RG

12 mm

volledige weerstand tot 130 °C, occasioneel tot 150°C en volledige stoomreiniging
UCRETE UD200, TZ, UD200SR

Chemisch resistente vloeren

Chemisch product	Conc. %	Temp. °C	UCRETE® DP/UD200 TZ/MF/WR HF100RT	Chemisch product	Conc. %	Temp. °C	UCRETE® DP/UD200 TZ/MF/WR HF100RT
Acetaldehyde	100	20	R	Melk	—	20	R
Aceton	100	20	L	Melkzuur	5	20	R
Adipinezuur saturated	Verzadigd	20	R		25	60	R
Ammoniumhydroxide	28	20	R		85	20	R
Aniline	100	20	R		85	60	R
Antivriesmiddel (Ethyleenglycol)	100	20	R	Methacrylzuur	100	20	R
Azijnzuur	10	85	R	Methanol	100	20	R
	25	20	R	Methyleenchloride	100	20	L
	25	85	L	Methylethylketon	100	20	L
	40	20	R	Methylmethacrylaat	100	20	R
	99	20	L	Mierenzuur	40	20	R
	(ijssazijnzuur)				70	20	R
Benzeen	100	20	L		90	20	L
Benzine	—	20	R		100	20	L
Benzoëzuur	100	20	R	Minerale oliën	20	R	R
Benzylchloride	100	20	R	Motorolie	—	20	R
Bier	—	20	R	N, N-dimethylacetamide	100	20	NR
Bloed	—	20	R	Natriumhydroxide	20	20	R
Brandspiritus	—	20	R		20	90	R
Butanol	100	20	R		32	20	R
Calciumchloride	50	20	R		50	20	R
Calciumhypochloriet	Verzadigd	20	R		50	60	R
Caprolactaam	100	20	R		50	90	L
Chloorazijnzuur	10	20	R	Natriumhypochloriet	15	20	R
	50	20	L	N-methylpyrrolidon	100	20	NR
Chloorwater	Verzadigd	20	R	Oleum	—	20	L
Chloroform	100	20	L	Oliefzuur	100	20	R
Chroomzuur	20	20	R		100	80	R
	30	20	R	Paraffine	—	20	R
Citroenzuur	60	20	R	Pekelwater			
Cresolen	100	20	L	(Natriumchloride)	Verzadigd	20	R
Cyclohexaan	100	20	R	Perchloorethyleen	100	20	R
Decaanzuur (caprinezuur)	100	20	R	Picrinezuur	50	20	R
	100	60	R	Plantaardige oliën	—	80	R
Diëthyleenglycol	100	20	R	Propyleenglycol	100	20	R
Dimethylformamide	100	20	NR	Remvløeistof		20	R
Ethanol	100	20	R	Ruwe olie	—	20	R
Ethylacetaat	100	20	L	Salpeterzuur	5	20	R
Ethyleenglycol	100	20	R		30	20	R
Fenol	5	20	L		65	20	L
Fenylzwevelzuur	10	20	R	Skydrol® 500B4	—	20	R
Fluorwaterstofzuur	4	20	R	Skydrol® LD4	—	20	R
	20	20	L	Styreen	100	20	R
Fosforzuur	40	85	R	Terpentijn	—	20	R
	50	20	R	Tetrahydrofuran	100	20	L
	85	20	R	Tolueen	100	20	R
Heptaanzuur	100	60	R	Tolueensulfonzuur	100	20	R
Hexaan	100	20	R	Trichloorazijnzuur	100	20	L
Isopropanol	100	20	R	Vetten	—	80	R
Kaliumhydroxide	50	20	R	Vliegtuigbrandstof	—	20	R
Kerosine	—	20	R	Water (gedistilleerd)		85	R
Koningswater	—	20	L	Waterstofperoxide	30	20	R
Koolstofdisulfide	100	20	L	White spirit	—	20	R
Koolstoftetrachloride	100	20	R	Xyleen	100	20	R
Koper (II) sulfaat	Verzadigd	20	R	Zoutzuur	10	60	R
Laurinezuur	100	60	R		37	20	R
Maleïnezuur	30	20	R	Zwevelzuur	50	20	R
Maleïnezuuranhydride	100	20	R		98	20	L

R = resistent L = beperkte weerstand NR = niet resistent

UCRETE® Industrievloeren hebben een uitstekende weerstand tegen een groot aantal chemicaliën, waaronder vele organische zuren en oplosmiddelen waardoor andere types van kunstharstvloeren, zoals polyurethaanvloersystemen, snel worden beschadigd.

Er zijn maar heel weinig chemicaliën waardoor UCRETE® vloeren worden beschadigd. Ze zijn in de tabel aangegeven met 'NR'.

UCRETE® is geschikt voor vloeren op plaatsen met natte procédés waar chemicaliën worden gebruikt die in de tabel met 'L' worden aangegeven, op voorwaarde dat de ruimte volgens redelijke normen wordt onderhouden. Voorzichtigheid is geboden waar ventielen en pompdichtingen beginnen te lekken. Als dit niet wordt hersteld, kan de vloer door het lekken voortdurend onder de vloeistof staan en kan het oppervlak worden geërodeerd. UCRETE® kan bij voortdurend contact met oplosmiddelen na een aantal weken zacht worden, maar UCRETE® herstelt zodra het oplosmiddel is verwijderd en de vloer kan drogen. In de praktijk verdampen de meeste oplosmiddelen voordat ze enige schade kunnen aanrichten.

UCRETE® industrievloeren worden niet aangetast door stoffen die met een R zijn aangegeven, zelfs na langdurige onderdompeling. De vloer kan verkleuren door zoutaanslag, verontreinigingen in oplosmiddelen,



sterke kleurstoffen en sterke zuren. De eigenschappen van de vloer worden hierdoor niet aangetast.

Bij behoorlijk onderhoud worden deze invloeden tot een minimum beperkt. De levensduur en het uitzicht van elke vloer wordt door een goed reinigingssysteem verbeterd.

Chemicaliën in de voedingsindustrie

UCRETE® industrievloeren zijn bestand tegen de volgende algemeen gebruikte voedingschemicaliën.

Azijnzuur, 50%: als alcoholazijn algemeen gebruikt in de voedingsindustrie, typisch voor resistentie tegen azijn, sauzen enz.

30% melkzuur bij 60°C: typisch voor resistentie tegen melk en zuivelproducten. Oliezuur, 100% bij 60°C: typisch voorbeeld van de organische zuren die door oxidatie van plantaardige en dierlijke vetten worden ge-



UCRETE® wordt algemeen gebruikt voor de afwerking van afvoergoten, dammen en opvangbekkens, en ook voor vloeren.

vormd, en algemeen gebruikt in de voedingsindustrie.

Geconcentreerd citroenzuur: afkomstig uit citrusvruchten en typisch voor de vele fruitzuren die andere kunstharstvloeren snel kunnen beschadigen.

Reiniging en hygiëne

Overal waar vloeren worden gebruikt, kan een degelijk onderhoud ertoe bijdragen dat de vloeren er op hun best uitzien en dat ze een onderdeel vormen van een veilige en mooie werkomgeving. Alle UCRETE® systemen hebben een zeer gesloten structuur en zijn ondoordringbaar over de hele dikte. UCRETE® is hoofdzakelijk inert, is biologisch niet afbreekbaar en bevordert de groei van bacteriën en schimmels niet. UCRETE® industrievloeren worden overal in de voedingsindustrie en de farmaceutische industrie gebruikt in omgevingen waar de strengste normen voor hygiëne gelden.



Dankzij de sterke chemische weerstand van UCRETE® industrievloeren worden de vloeren niet beschadigd door in de handel verkrijgbare schoonmaakproducten als deze producten in een normale concentratie worden gebruikt. Indien plassen van schoonmaakproducten verdampen tot ze droog zijn, kunnen aanslag en 'watermerken' op het oppervlak achterblijven, die achteraf moeilijk te verwijderen zijn. Daarom moeten reinigungsoplossingen worden verwijderd en goed worden weggespoeld, zodat uw vloer er altijd piekfijn blijft uitzien.

De gekozen schoonmaakproducten moeten geschikt zijn voor de te reinigen omgeving en vervuiling. Net als bij alle schoonmaakproducten moet het vuil worden losgemaakt en vervolgens van het oppervlak worden verwijderd. Voor het beste resultaat moeten mechanische reinigingstoestellen worden gebruikt, vooral op grotere vloeren.

Vloeren in de voedingsindustrie

De schoonmaakbeurten moeten frequent genoeg zijn om op ieder ogenblik een veilige werkomgeving te garanderen.

Verwijder afval, verwacht niet dat mechanische schrob-droogmachines grote stukken voedsel- en verpakkingsafval kunnen verwijderen.

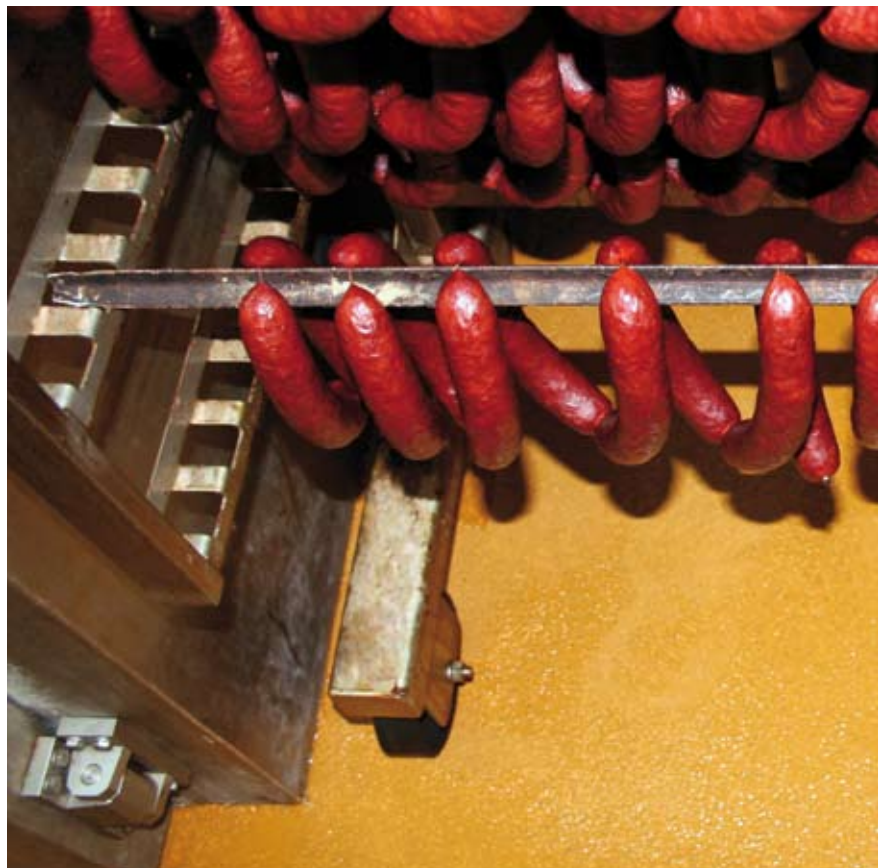
Gebruik indien nodig ontvettingsmiddelen/detergenten van gedeponeerde merken. Hoge temperaturen van meer dan 50°C en mechanische middelen maken het verwijderen van vet veel gemakkelijker.

Ontvettingsmiddelen hebben tijd nodig om in te werken; bij gebruik van schrobdroogmachines verdient het aanbeveling om de reinigingsoplossing op de vloer aan te brengen met de zuiginstallatie uitgeschakeld, en om pas na een paar minuten de vloer te schrobben en de reinigingsoplossing te verwijderen. Mechanische middelen helpen het vuil te verwijderen.

De reinigingsoplossing en het vuil moeten van de vloer worden verwijderd, omdat anders een laag vuil en detergent kan worden gevormd, die de vloer glibberig maakt en het uitzicht aantast.

Voor het beste resultaat moet de vloer behoorlijk worden afgespoeld.

Uit onafhankelijke tests door Campden and Chorleywood Food Research Association in het Verenigd Koninkrijk is gebleken dat UCRETE® UD200, DP20 en DP30 efficiënt zuiver gemaakt kunnen worden, vergelijkbaar met de norm die voor roestvrij staal gehanteerd wordt.



Antistatische vloeren

UCRETE® industievloeren worden dankzij hun uitstekende weerstand tegen een groot aantal sterk bijtende oplosmiddelen algemeen gebruikt op plaatsen waar oplosmiddelen worden opgeslagen en behandeld. Overal waar oplosmiddelen worden gebruikt, zowel in werkprocédés als voor reiniging, bestaat gevaar voor vorming van explosieve dampen/lucht.

Een elektrostatische ontlading kan voldoende energie leveren om een dergelijk mengsel te ontsteken, met vaak een explosie tot gevolg.

Ook waar fijn organisch poeder wordt verwerkt of tijdens de bewerking ontstaat, kan dit poeder mengsels van poeder/lucht vormen, met gevaar voor een stofexplosie bij ontsteking.

UCRETE® antistatische vloeren bieden de weerstand tegen chemische stoffen en oplosmiddelen die nodig is voor vloeren van werkplaatsen, evenals de statische geleidende eigenschappen om ongewenste statische elektriciteit te verspreiden.

Aardverbindingen

Aardverbindingen verbinden de antistatische vloer met de aarde en vergemakkelijken de verspreiding van elektrische lading. Het verdient aanbeveling twee aardverbindingen te voorzien in tegenover elkaar liggende hoeken van de kamer, zodat de volledige vloer steeds aan de eisen voldoet, ook al is een van beide aardverbindingen beschadigd.

De aardkabel moet door de klant of door het installatiebedrijf worden aangesloten op de vloer door middel van een kraaienpootverbinding.

Een antistatische vloer kan enkel dienen om ongewenste statische ontladingen te verspreiden en moet als een integraal deel van een totale strategie worden beschouwd. Bijvoorbeeld het ontwerp en de aarding van fabriek en installaties, het gebruik van cilinderklemmen en van aangepast schoeisel en kleding. Meer informatie vindt u in de Britse Norm BS5958 'The code of practice for control of undesirable static electricity'.



Meetstandaarden

EN 1081

UCRETE MFAS	$R_g < 10^9$
UCRETE DP10AS	$R_g < 10^9$
UCRETE DP20AS	$R_g < 10^9$
UCRETE HPQAS	$R_g < 10^9$
UCRETE TZAS	$R_g < 10^9$

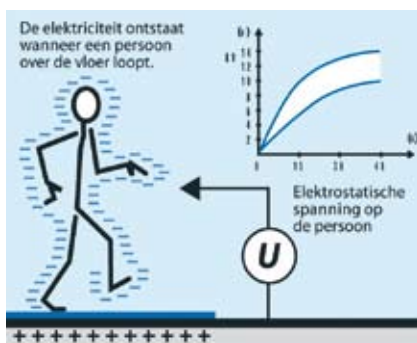
IEC 61340-5-1

UCRETE MFAS	$R_g < 10^9$
UCRETE TZAS	$R_g < 10^9$



Ongewilde statische elektriciteit

- leidt tot het aantrekken van stof
- kan ongemak veroorzaken
- kan elektronische apparatuur beschadigen
- kan mengelingen van oplosmiddel/zuurstof of zuurstof/poeder ontsteken



UCRETE® antistatische vloeren verspreiden de statische elektriciteit. Om te voorkomen dat werknemers stroomschokken krijgen door inductie of wrijvingselektriciteit, moeten ze elektrisch contact met de vloer maken en dus antistatische schoenen dragen.

Laboratoriumproeven door B.E.STAT op een groot aantal verschillende types van antistatische kunstharvloeren hebben aangetoond dat de elektrische spanning, overgebracht op een persoon die over een UCRETE® MF AS vloer loopt, aanzienlijk lager is dan bij andere vloersystemen. Aangezien de beste bescherming tegen statische ontladingen er in de eerste plaats in bestaat te voorkomen dat statische elektriciteit wordt opgewekt, zijn UCRETE® industrievloeren de veiligste keuze.

Productkeuze

UCRETE® industrievloeren vormen een reeks van sterke vloerafwerkingen die worden vervaardigd met het unieke zwaar belastbare UCRETE® polyurethaan bindmiddelsysteem. Met de juiste specificatie levert UCRETE® vele jaren dienst, ook in zeer zware industriële omstandigheden.

Alle UCRETE® types hebben in hoofdzaak dezelfde chemische weerstand, zoals aangegeven in de tabellen voor chemische weerstand. Naast zeer zware toepassingen zoals bijvoorbeeld afvoergoten, dammen en opvangreservoirs in de chemische industrie heeft de aard van de te verwerken chemicaliën geen invloed op de keuze van het UCRETE® type.

De eerste vereiste die in aanmerking komt bij de keuze van uw UCRETE® vloer is de gebruikstemperatuur, zie pagina 6. Die bepaalt de dikte van de vloer, waardoor het aantal passende afwerkingen beperkt kan zijn. Op plaatsen waar te verwachten valt dat de vloer zware mechanische schokken zal ondergaan, zijn dikkere systemen te verkiezen.

De keuze van de vloerafwerking wordt bepaald door de esthetische aspecten en het oppervlakprofiel. De meest aangewezen oppervlakte-textuur voor een bepaalde toepassing hangt af van het eventueel morsen van vloeistof, de aard van het werk dat op die plaats wordt uitgevoerd en de normen voor onderhoud en



reiniging die er worden gehandhaafd.

Onze technisch-commercieel adviseur zal u graag van een passend advies voorzien.

De keuze voor gladde of gestructureerde vloeren in werkplaatsen ligt niet altijd voor de hand. Zo kunnen de twee beweringen

- hier wordt af en toe vloeistof gemorst, zodat ik een gestructu-

reerde vloer nodig heb om ongevallen door uitglijden te voorkomen

- hier wordt af en toe vloeistof gemorst, zodat ik een gladde vloer nodig heb om de gemorste vloeistof snel en gemakkelijk te kunnen opruimen

allebei correct zijn.

Als vaak vloeistof wordt gemorst, kan het onpraktisch zijn om ze telkens meteen op te ruimen, zodat een gladde vloer te glibberig zou zijn.

Als de gemorste vloeistof giftig is, kan het noodzakelijk zijn om ze meteen te verwijderen, zodat het slipgevaar van ondergeschikt belang is.



UCRETE MF	4-6	mm glad
UCRETE MFAS	4-6	mm glad, antistatisch
UCRETE MT	4-6	mm lichte textuur
UCRETE HPQ	4-6	mm gekleurd kwarts
UCRETE HPQAS	6	mm gekleurd kwarts, antistatisch
UCRETE DP10	4-9	mm lichte textuur
UCRETE DP10AS	6	mm medium textuur, antistatisch
UCRETE DP20	4-9	mm medium textuur
UCRETE DP20AS	6	mm medium textuur, antistatisch
UCRETE DP30	4-9	mm zware textuur
UCRETE HF100RT	9	mm lichte textuur
UCRETE UD200	6-12	mm lichte textuur
UCRETE UD200SR	6-12	mm medium textuur
UCRETE TZ	9-12	mm terrazzo
UCRETE TZAS	9-12	mm terrazzo, antistatisch

UCRETE® industrievloeren zijn leverbaar in een aantal oppervlaktetexturen, van gladde tot zeer ruwe slipvaste vloeren, met een oppervlakte-uitzicht zoals eenkleurig, terrazzo en gekleurde kwartsafwerking bij een dikte van 4 tot 12 mm, zodat u de vloer op uw eigen behoeften kunt afstemmen en u zo het voordeligste vloersysteem kunt kiezen.

www.urete.basf.com



Cream
UCRETE DP30



Green
UCRETE UD200SR



Green Brown
UCRETE MF



Red
UCRETE UD200



Orange
UCRETE HF100RT



Yellow
UCRETE DP10



Grey
UCRETE DP20AS

Alle UCRETE systemen zijn leverbaar in deze zeven standaardkleuren. De afgebeelde kleuren zijn indicatief, dit om druktechnische redenen. De werkelijke kleur varieert per charge en de condities op de locatie. UCRETE hars verkleurt onder invloed van ultraviolet licht. Voor meer informatie en monsters kunt u contact opnemen met BASF Construction Chemicals in Nederland of België.

Intelligente oplossingen van BASF Construction Chemicals

Wat uw bouwprobleem ook mag zijn, ongeacht de constructie die u wilt bouwen, BASF Construction Chemicals heeft voor u een intelligente en succesvolle oplossing. Onze toonaangevende merken bieden een breed scala van bewezen technologieën die bijdragen aan het bouwen van een betere wereld.

Emaco® - Betonreparatiesystemen

MBrace® - Opgelijmde wapening

Masterflow® - Krimparme mortels

Masterflex® - Voegafdichtingsmiddelen

Masterseal® - Hydrofobering en waterafdichting

Concresive® - Mortels, hechtmiddelen en injectiesystemen op basis van kunsthars

Conideck® - Handmatig en machinaal aangebrachte waterdichtingssysteem

Coniroof® - Dakbedekkingssystemen op basis van polyurethaan

Conibridge® - Membranen op polyurethaan basis voor bescherming van brugdekken

Mastertop® - Decoratieve en Industriële Vloersystemen

Ucrete® - Industievloeren

PCI® - Tegellijmen, voegmortels, wand- en vloeregalisatie en waterdichtingssysteem

**BASF Nederland B.V.,
Construction Chemicals**
Karolusstraat 2
4903 RJ Oosterhout (N.B.)
Postbus 132
4900 AC Oosterhout (N.B.)
Nederland

basf-cc-nl@basf.com
www.basf-cc.nl
T +31 (0)162 47 66 60
F +31 (0)162 42 96 94

**BASF Construction
Chemicals Belgium N.V.**
Industrieterrein
'Ravenshout' 3711
Nijverheidsweg 89
3945 Ham
België

basf-cc-be@basf.com
www.basf-cc.be
T +32 (0)11 34 04 31
F +32 (0)11 40 13 92

www.ucrete.basf.com

BASF is wereldwijd de toonaangevende onderneming in de chemische industrie - The Chemical Company. Haar portfolio strekt zich uit van chemicaliën, kunststoffen, veredelingsproducten, gewasbeschermingsproducten en fijnchemicaliën tot olie en gas. Als een betrouwbare partner helpt BASF haar klanten in vrijwel alle bedrijfstakken om succesvol te zijn. Met hoogwaardige producten en intelligente systeemoplossingen, speelt BASF een belangrijke rol in het vinden naar antwoorden op wereldwijde uitdagingen zoals klimaatbescherming, energie efficiency, voeding en mobiliteit. Meer informatie over de BASF-groep vindt u op internet: www.basf.com